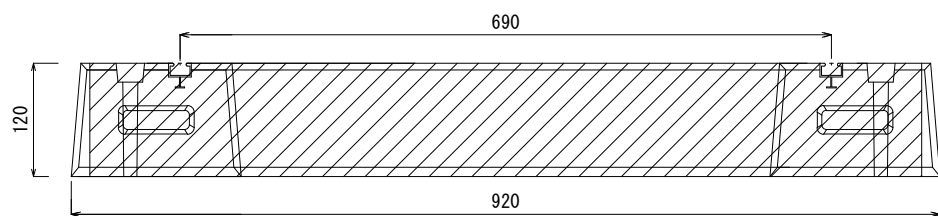
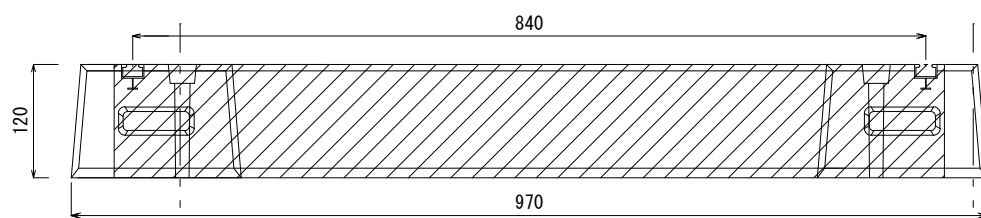


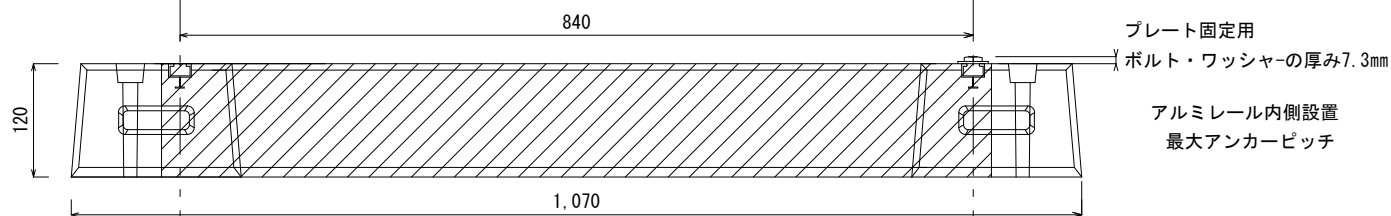
アルミレール外側設置
最小アンカーピッチ



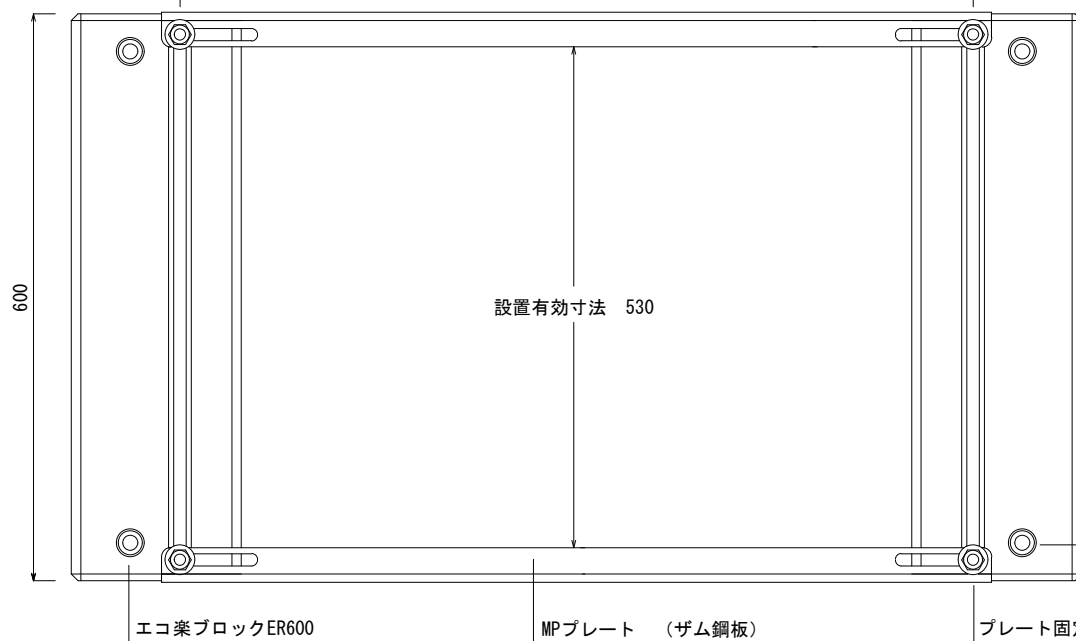
アルミレール内側設置
最小アンカーピッチ



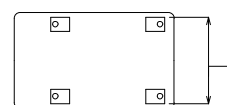
アルミレール外側設置
最大アンカーピッチ



プレート固定用
ボルト・ワッシャーの厚み7.3mm
アルミレール内側設置
最大アンカーピッチ



※設置有効寸法とは
機器の足プレートの外寸法



貫通穴 ブロックを土間に
固定する時に使用します。

エコ楽ブロックER600

MPプレート (ザム鋼板)

プレート固定用ボルト・ワッシャー

品名 エコ楽ブロック 型式 ER600+MP 重量 ER600 26kg 2本 後打ちコンクリート 90kg ~ 120kg

薄型 タンクユニット用

設計・製造 株式会社竹原電設

図番 240926-4

尺度 S=1/8

承認

検図

製図

小
2012/09/26
林