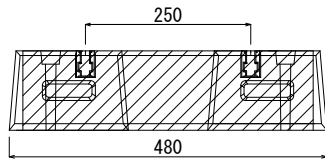


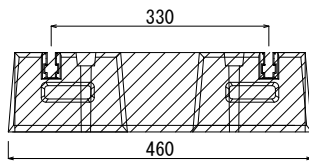
エコ楽ブロック ER 500 +SSP 図面

コンパクト型 タンクユニット向け

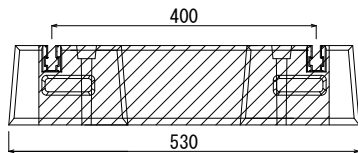
アルミレール内側設置
最小アンカーピッチ



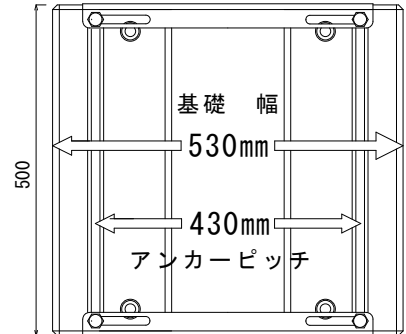
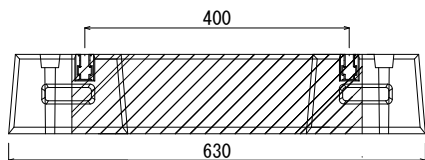
アルミレール外側設置
最小アンカーピッチ



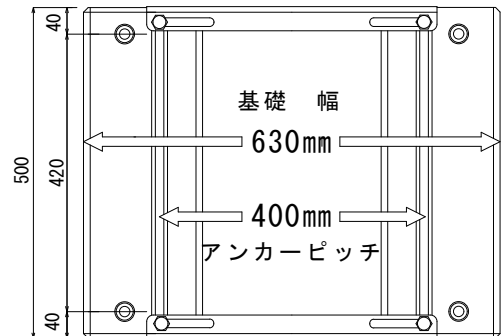
アルミレール外側設置
最大アンカーピッチ



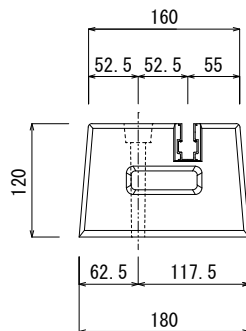
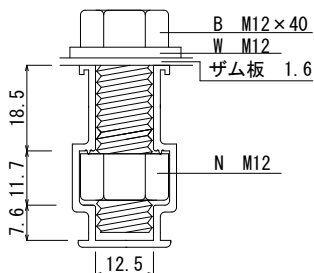
アルミレール内側設置
最大アンカーピッチ



ブロックの向きを変えると
同じアンカーピッチでも
基礎巾は100mmも違います



機器固定用
M12アルミレール
(ロック機能付き)
詳細図



- SSPプレート 250mm ~ 400mm
- SPプレート 430mm ~ 580mm
- MPプレート 690mm ~ 840mm
- LPプレート 860mm ~ 1010mm

承認 Approval	検印 Check	作成 Drawn
堀尾恭造 KYOUZOU-HORIO	阪井澄人 SUMITO-SAKAI	小林英宜 HIDENORI-KOBAYASHI
2017/08/14	2017/08/14	2017/08/14

品名 エコ楽ブロック 型式 ER500+SSP

重量 22kg x 2本 後打ちコンクリート 40kg ~ 70kg

コンパクト型 タンクユニット用

製造元 株式会社竹原電設

図番 170814-3

TAKEHARADENSETU CORPORATION