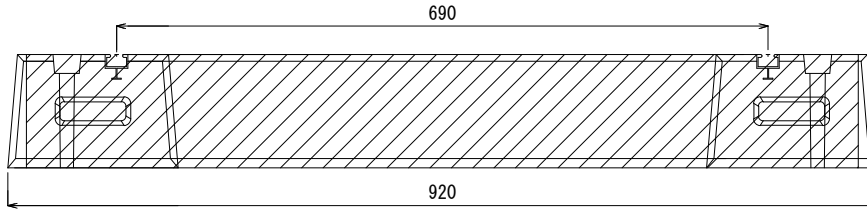
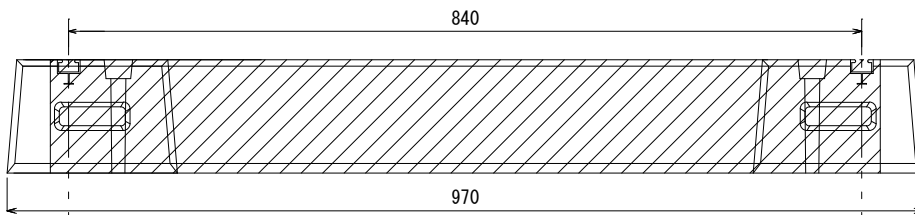


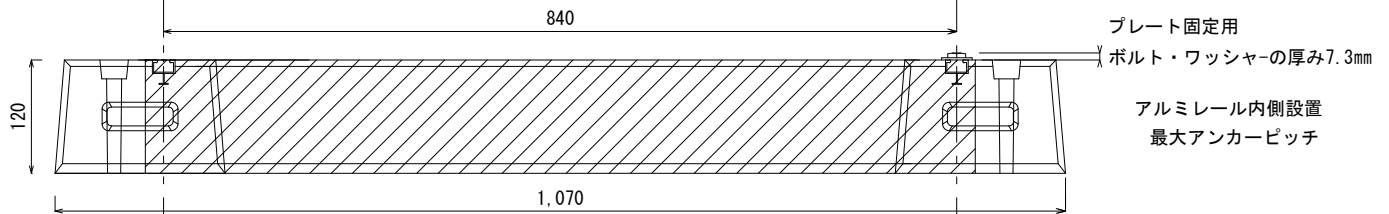
アルミレール外側設置
最小アンカーピッチ



アルミレール内側設置
最小アンカーピッチ

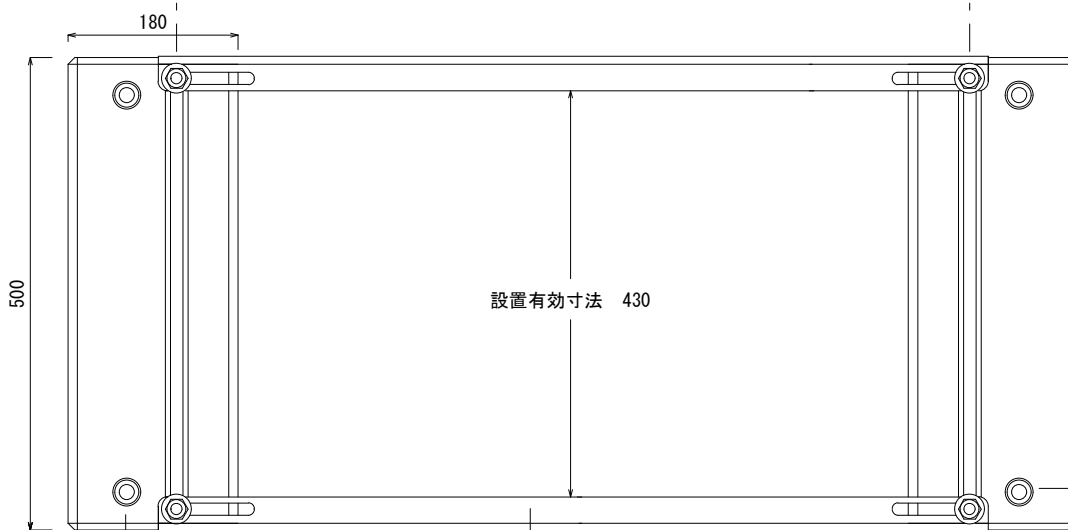


アルミレール外側設置
最大アンカーピッチ

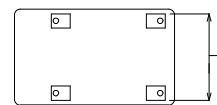


プレート固定用
ボルト・ワッシャーの厚み7.3mm

アルミレール内側設置
最大アンカーピッチ



※設置有効寸法とは
機器の足プレートの外寸法



貫通穴 ブロックを土間に
固定する時に使用します。

エコ楽ブロックER500

MPプレート (ザム鋼板)

プレート固定用ボルト・ワッシャー

品名 エコ楽ブロック 型式 ER500+MP 重量 ER500 22kg 2本 後打ちコンクリート 76kg ~ 100kg

薄型 タンクユニット用

設計・製造 株式会社竹原電設

図番 240926-5

尺度 S=1/8

承認

検図

製図

小
2012/09/26
林